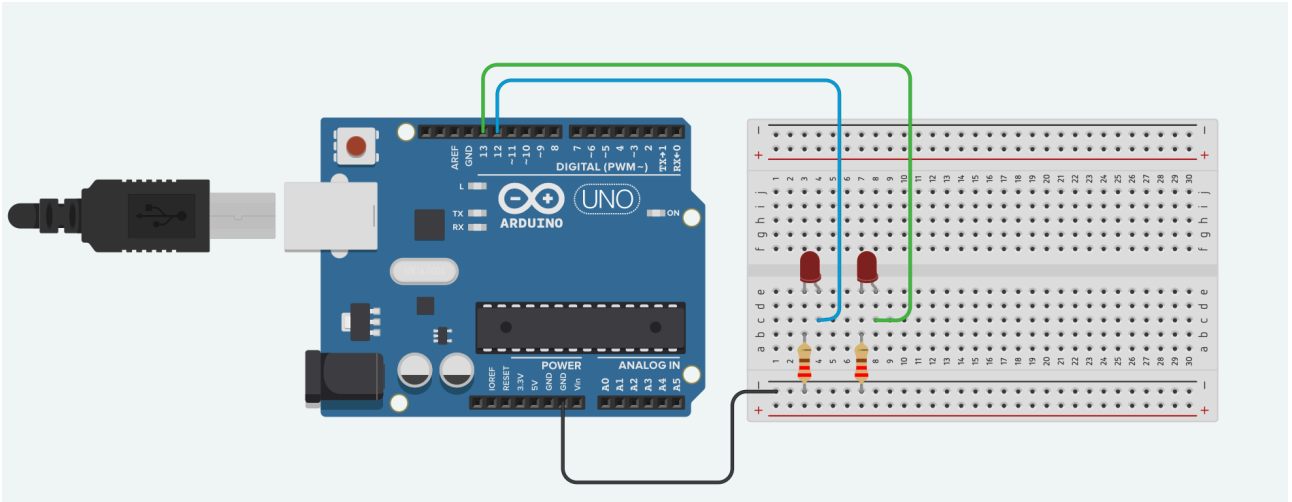


Basisschakelingen Arduino

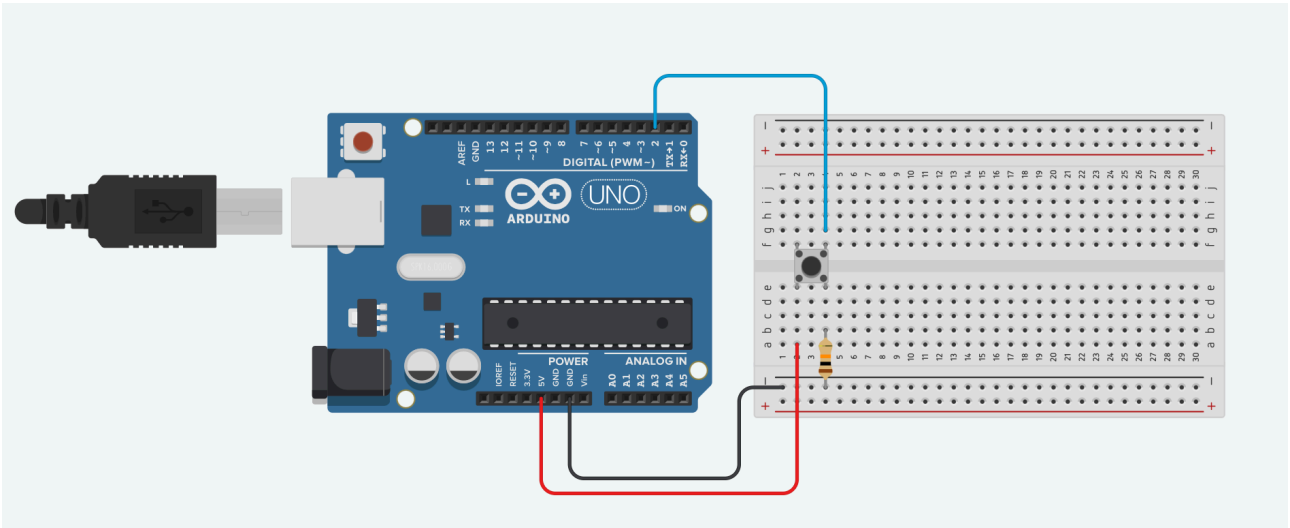
Digitale output, zoals een of meer LEDs (hier aangesloten op pin 12 en 13)



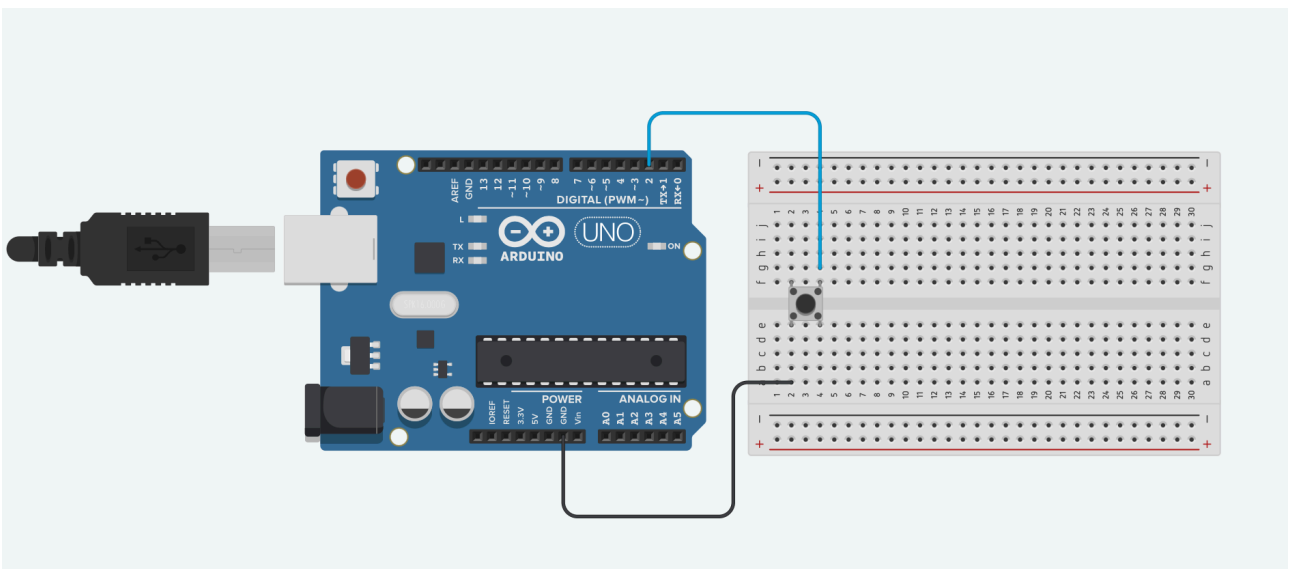
Digital input, zoals knop

Mogelijkheid A:

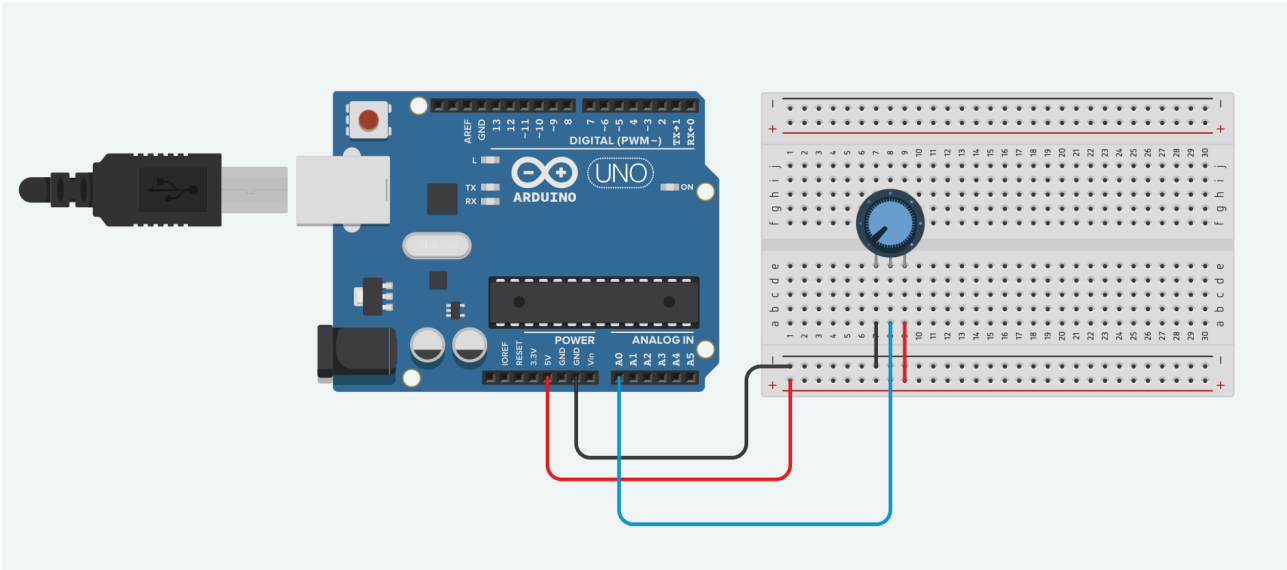
Met pull down-down weerstand (hier aangesloten op pin 2).
Hiervoor moet je de pinMode op INPUT zetten
Indrukken geeft bij deze schakeling HIGH.



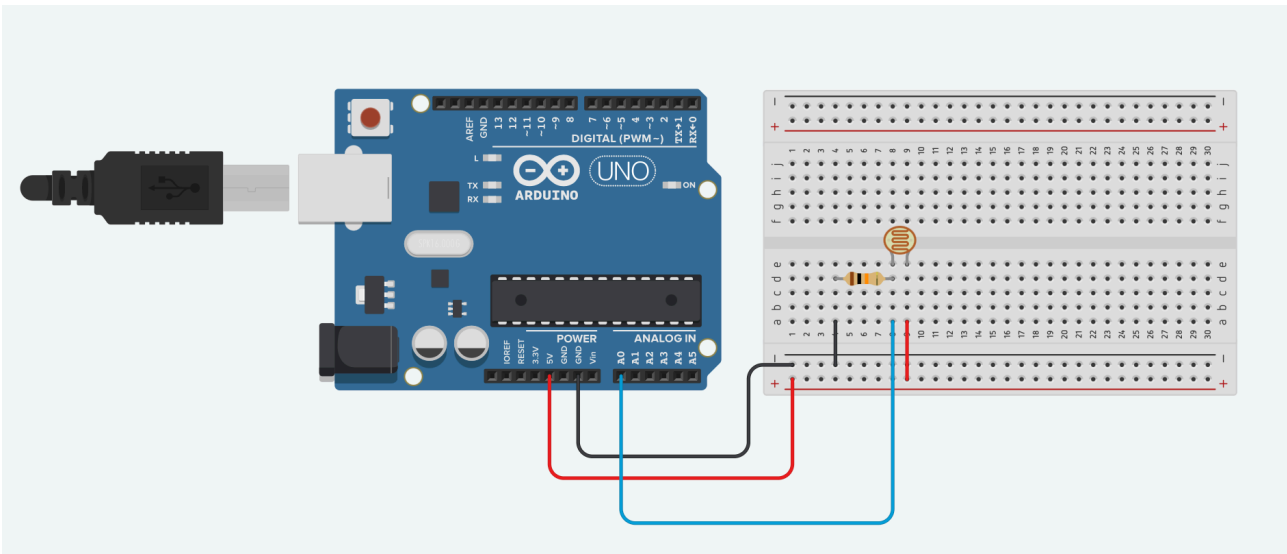
Mogelijkheid B: gebruik interne pull-up weerstand (hier aangesloten op pin 2).
Hiervoor moet je de pinMode op INPUT zetten
Indrukken geeft bij deze schakeling LOW.



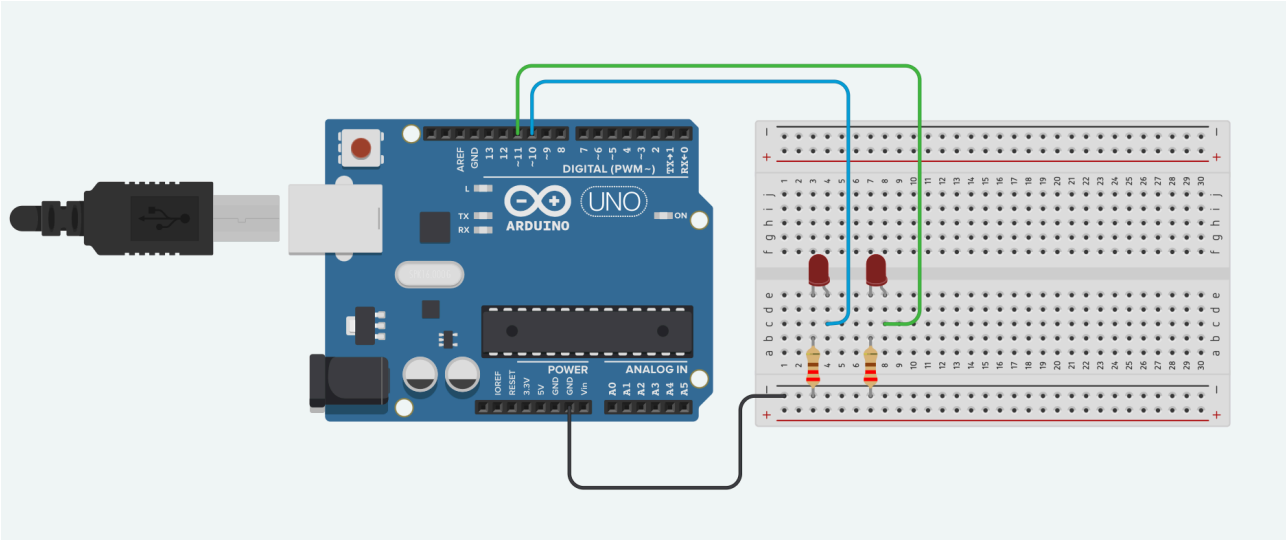
Analoge input, zoals potmeter (hier aangesloten op pin A0)



Analoge input, zoals lichtsensor (hier aangesloten op pin A0)



PWM output: twee LEDs (hier aangesloten op PWM-ondersteunde pinnen 10 en 11)



Combineren: led en knop (knop aangesloten op pin 2, LED op pin 13)
Beide onderdelen los aansluiten zoals hier voorgedaan.
Het programma bepaalt hoe de werking is.

